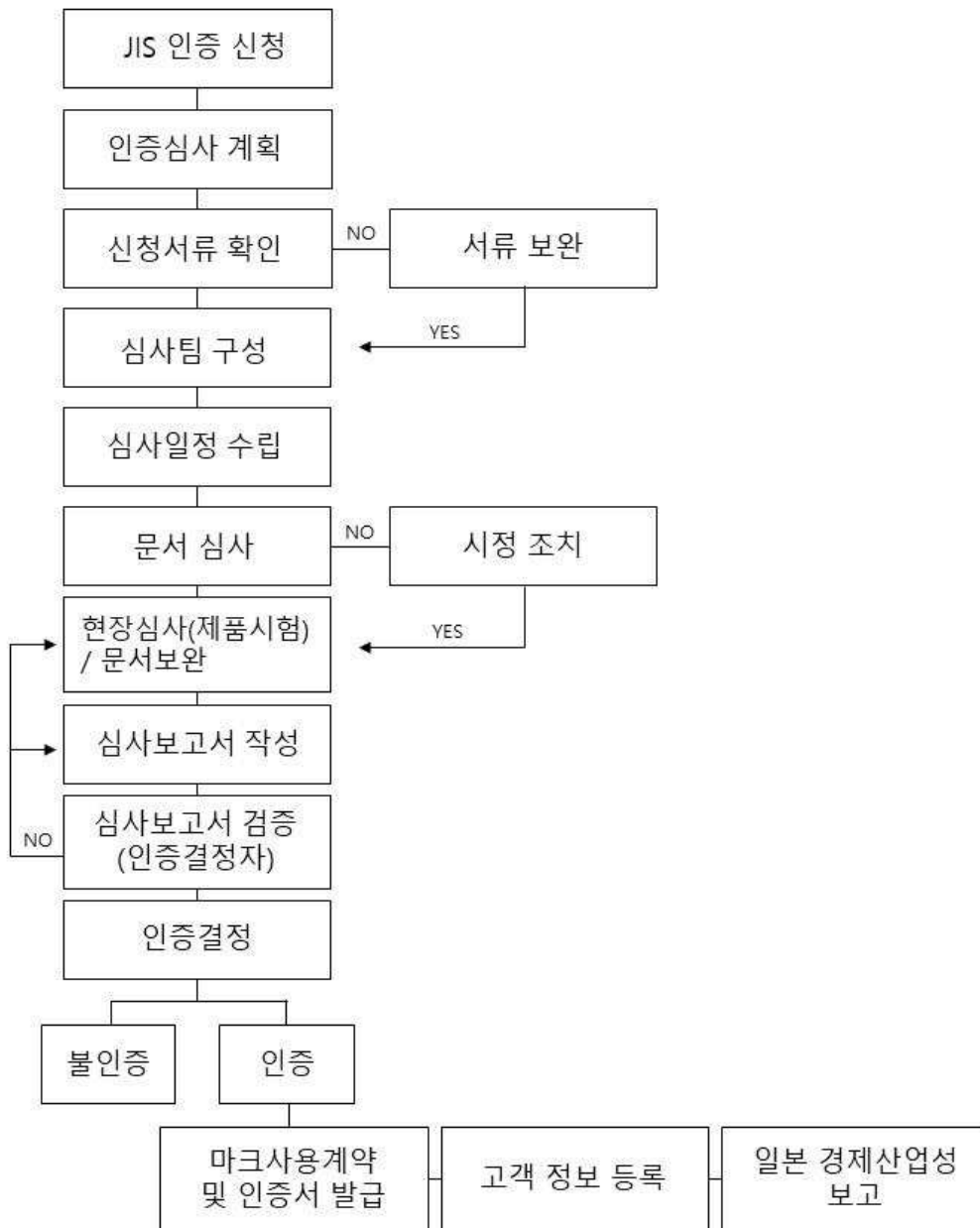


1 인증 심사 절차

1. 인증심사 흐름도



2. 단계별 추진내용

1) 인증 신청 및 계약

JIS마크 표시 인증이 필요한 고객은 JIS마크 인증신청서 및 신청서류를 작성하여 신청비와 함께 송부해주시기 바랍니다. 신청서에 기재된 정보를 토대로 작성한 협회의 인증 심사 제안을 고객이 인증 계약서에 서명하면 계약 체결이 완료됩니다.

2) 심사팀 구성

계약이 체결되면 협회는 심사팀을 구성하여 고객에게 통보합니다. 고객의 의견은 심사팀 구성에 반영될 수 있습니다.

3) 심사계획 작성 및 통보

심사팀 구성이 완료되면, 해당 심사원은 신청서류를 검토하여 심사계획을 작성하고 고객에게 통보합니다. 인증업무의 공정성을 기하고 차별성을 배제하기 위하여 인증 신청에서 현지심사 시행까지의 기한을 60일 이내로 함을 원칙으로 하나, 고객과 협회는 협의를 통해 심사일정을 조정할 수 있습니다. 신청서류가 미비한 경우 이를 보완하여야 합니다.

4) 인증심사 수행

① 문서 심사

현장심사 전 신청 서류가 해당 JIS규격, 심사 기준, 일본산업규격의 적합성 인증에 관한 성령 및 사내규격과 부합하는지를 심사합니다. 문서심사와 현장심사는 연속하여 실시할 수 있으며 심사문서의 작성은 별도로 하여야 합니다.

② 현장 심사

심사팀은 고객이 제출한 문서와 기록이 해당 심사기준에 따라 적절하게 시행 및 유지되고 있는지를 심사하기 위해 고객의 사업장을 방문하여 현장 심사를 수행합니다. 심사 완료 후, 심사팀장은 부적합사항을 포함한 심사보고서를 고객에게 제시하고 확인을 받습니다. 부적합사항에 대하여 1개월 이상의 시정조치 기간을 부여하며 만약 심사결과에 이의가 있는 경우 서면으로 이의를 제기할 수 있습니다.

③ 심사 시 치명적 결함이나 인증업무규정 위반인 경우 심사를 중지할 수 있습니다.

5) 인증 결정 및 인증서 발행

현장 심사가 종료되면 심사 수행의 적절성을 판단하기 위해 심사 과정 전체를 기술위원회에서 검증하고 적합한 경우 심의위원회를 개최하여 인증 여부를 결정합니다.

3. 소요기간

본 소요기간은 평균 소요시간을 예시한 것이며 실제 심사에서는 다소 차이가 있습니다.

구분	신청 ~ 문서심사	문서심사 ~ 현장심사	현장심사 ~ 시험완료	검증심사 ~ 인증결정
단계별평균 소요일수	7일 ~ 30일	15일 ~ 30일	30일 ~ 45일	8일 ~ 35일
신청부터의 소요일수	7일 ~ 30일	22일 ~ 60일	52일 ~ 105일	60일 ~ 140일

1. 인증 심사 일수산정 기준

- 1) 심사일수산정표는 문서심사, 심사계획수립, 현지심사, 심사보고서작성을 포함하여 심사에 필요한 소요 시간이며, 심사 시 고객이 지적 받은 부적합사항의 시정조치를 확인하기 위한 시간을 심사일수에 추가 산정할 수 있다.
 - 2) 아래의 심사일수산정표는 JIS 1개에 대한 고객의 종업원 수에 따른 심사의 평균 일수를 제시한다. 유사한 규모의 고객에 대해서도 심사기간을 연장하거나 단축해야 하는 경우가 있을 수 있다. 각 심사별로 소요되는 기간은 고객의 규모, 심사 범위 및 물류(logistics) 등의 제반 요인에 따라 달라진다. 이러한 요인들은 계약검토 과정에서 조사하여 심사기간 배정에 반영한다.
 - 3) 심사일수는 다음의 예와 같이 고려하여 조정할 수 있으나, 조정에 대한 근거가 되는 문서화된 근거가 있어야 한다.
 - 심사기간 연장을 요구하는 요인의 예
 - ① 작업이 실시되는 장소가 2개 이상의 건물이나 장소와 관련된 복잡한 logistics
 - ② 통역이 필요한 경우
 - ③ 종업원 수에 비해 너무 광범위한 작업장
 - ④ 이해관계자의 의견
 - 심사기간 단축을 허용하는 요인의 예
 - ① 고객의 해당 시스템에 대한 사전 지식(예. KSA에 의해 이미 다른 규격인증을 받은 경우)
 - ② 동일한 JIS인증 규격의 심사를 연속해서 실시하는 경우
 - ③ 자연재해 혹은 전염병 확산에 의해 현장 방문이 어려운 경우
 - 심사기간 연장 요인은 단축 요인에 의해 상쇄될 수 있다.
 - 심사대상 사업장이 다수이고 심사대상 사업장간 이동시간이 과다하게 발생하는 경우, 실제이동에 소요되는 시간을 고객과 협의하여 기준 심사일수에 추가 산정할 수 있다.
- 2. 제품시험비용은 제품시험기관(KCL, KTC 등)의 절차에 따르며 별도로 산정한다.**

3. 인증부여방식에 따라 아래 표와 같이 심사 일수가 적용된다.

(1) JIS인증 신청자와 관련공장이 동일한 경우 (예: 인증신청자와 관련 공장이 같은 제조업자인 경우)

①최초심사

구분	기본			옵션 1			옵션 2		FULL 옵션
	기본 심사			시험소 추가			통역으로 심사 시		
심사종류	문서 심사	현장 심사	총 일수	적격성 평가	제품 시험	총 일수 (기본+옵션1)	추가 일수	총 일수 (기본+옵션2)	총 일수 (기본+옵션1,2)
1개 규격	2	4	6	1	1	8	1	7	9
2개 규격	2	5	7	1	1	9	1	8	10
3개 규격	2	6	8	1	1	10	1	9	11
4개 이상	협의 결정(유사한 제품군이 추가되는 경우, 3개 규격에 준하여 실시)								

②인증유지심사

구분	기본			옵션 1			옵션 2		FULL 옵션
	기본 심사			시험소 추가			통역으로 심사 시		
심사종류	문서 심사	현장 심사	총 일수	적격성 평가	제품 시험	총 일수 (기본+옵션1)	추가 일수	총 일수 (기본+옵션2)	총 일수 (기본+옵션1,2)
1개 규격	1	4	5	1	1	7	1	6	8
2개 규격	1	5	6	1	1	8	1	7	9
3개 규격	1	6	7	1	1	9	1	8	10
4개 이상	협의 결정(유사한 제품군이 추가되는 경우, 3개 규격에 준하여 실시)								

③로트/배치 인증심사

- 최초 인증업체일 경우, JIS인증최초심사와 동일하다.
- 기존 인증업체일 경우, 협의를 통해 JIS인증정기유지심사와 통합하여 심사가 가능하다.

(2) JIS인증 신청자와 관련 공장이 상이하고(예: 인증신청자가 판매업자/수출업자이고, 관련 공장이 타 사업장인 경우), 관련 공장이 KSA를 통해 해당 JIS규격의 유효한 인증서를 보유하지 않은 업체일 때

①최초심사

구분	기본				옵션1: 시험소 추가			옵션2: 통역 추가		FULL 옵션 총 일수
	신청자	관련 공장								
	문서 심사	문서 심사	현장 심사	총 일수	적격성 평가	제품 시험	총 일수 (기본+옵션1)	추가 일수	총 일수 (기본+옵션2)	
1개 규격	2	2	4	8	1	1	10	2	10	12
2개 규격	2	2	5	9	1	1	11	2	11	13
3개 규격	2	2	6	10	1	1	12	2	12	14
4개 이상	협의 결정(유사한 제품군이 추가되는 경우, 3개 규격에 준하여 실시)									

②인증유지심사

구분	기본				옵션1: 시험소 추가			옵션2: 통역 추가		FULL 옵션 총 일수
	신청자	관련 공장								
	문서 심사	문서 심사	현장 심사	총 일수	적격성 평가	제품 시험	총 일수 (기본+옵션1)	추가 일수	총 일수 (기본+옵션2)	
1개 규격	1	1	4	6	1	1	8	2	8	10
2개 규격	1	1	5	7	1	1	9	2	9	11
3개 규격	1	1	6	8	1	1	10	2	10	12
4개 이상	협의 결정(유사한 제품군이 추가되는 경우, 3개 규격에 준하여 실시)									

- 판매업자 혹은 수출업자인 인증신청자에 대한 문서심사를 상기 표와 같이 진행한다.
- 한국어 이외의 언어로 심사할 경우, 신청자와 관련 공장에 각각 1MD씩 추가한다.(옵션2)

- (3) JIS인증 신청자와 관련 공장이 상이하고(예: 인증신청자가 판매업자/수출업자이고, 관련 공장이 타 사업장인 경우), 관련 공장이 KSA를 통한 해당 JIS규격의 유효한 인증서를 보유한 업체일 때

①최초심사

구분	기본				옵션1: 시험소 추가			옵션2: 통역 추가		FULL 옵션 총 일수
	신청자	관련 공장								
	문서 심사	문서 심사	현장 심사	총 일수	적격성 평가	제품 시험	총 일수 (기본+옵션1)	추가 일수	총 일수 (기본+옵션2)	
1개 규격	2	1	3	6	1	1	8	2	8	10
2개 규격	2	1	4	7	1	1	9	2	9	11
3개 규격	2	1	5	8	1	1	10	2	10	12
4개 이상	협의 결정(유사한 제품군이 추가되는 경우, 3개 규격에 준하여 실시)									

②인증유지심사

구분	기본				옵션1: 시험소 추가			옵션2: 통역 추가		FULL 옵션 총 일수
	신청자	관련 공장								
	문서 심사	문서 심사	현장 심사	총 일수	적격성 평가	제품 시험	총 일수 (기본+옵션1)	추가 일수	총 일수 (기본+옵션2)	
1개 규격	1	1	2	4	1	1	6	2	6	8
2개 규격	1	1	3	5	1	1	7	2	7	9
3개 규격	1	1	4	6	1	1	8	2	8	10
4개 이상	협의 결정(유사한 제품군이 추가되는 경우, 3개 규격에 준하여 실시)									

- 관련 공장은 KSA의 인증신청자이자 취득자로서 신청일을 기준으로 유효한 인증서를 보유해야 한다.
- 관련 공장의 인증신청자이자 취득자로서 받은 JIS인증 규격과 관련 공장으로서 인증받으려는 규격이 같아야 한다.
- 관련 공장의 인증신청자이자 취득자로서 받은 JIS인증 규격의 인증범위가 관련 공장으로서 인증받으려는 규격의 인증범위를 포함하여야 한다.
- 판매업자 혹은 수출업자인 인증신청자에 대한 문서심사를 상기 표와 같이 진행한다.
- 한국어 이외의 언어로 심사할 경우, 신청자와 관련 공장에 각각 1MD씩 추가할 수 있다.(옵션2)

5) 심사비용

- ① 신청비 : 1,000,000원 (2024.01.01. 심사부터 인상)
- ② 심사비용 : 900,000원/MD
- ③ 출장비 : 표준협회 여비 규정 기준 산출
- ④ 제품시험 수수료 및 VAT 별도(시험기관에 납부)
- ⑤ 해외의 경우 심사비에 심사원 1인당 1MD의 이동비용을 추가로 청구한다. (심사MD가 추가되는 것은 아님)